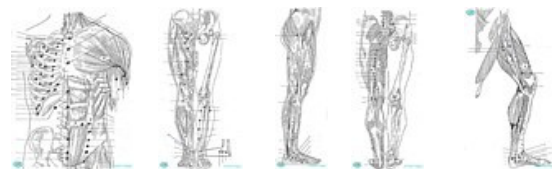
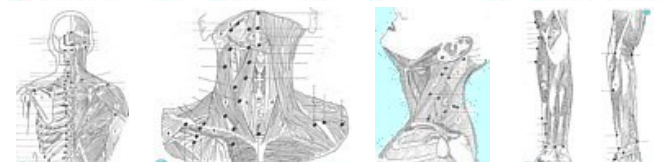
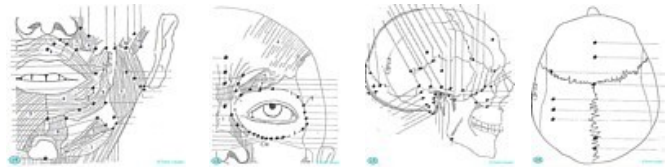
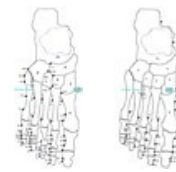
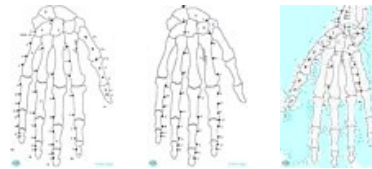




Tratto dell' Atlante interattivo di tutti i punti di misurazione EAV Edizione per insegnanti e ricercatori

Sistematica, anatomia e significazione di tutti i punti di misurazione conforme il Sistema periodico dell'EAV



Elenco del contenuto

Brani tratti della versione completa

	Pagina	Pagina
Prefazione	-	2
I punti della routine di misurazione, punti di allarme e punti associati	-	3
Significazione, descrizione anatomica, illustrazione, indicazione delle fonti e collegamenti di ogni punto di misurazione nel suo contesto	2	3
Circolazione sanguigna: i punti di misurazione del cuore nel loro contesto (arterie, vene, linfe, innervazione)	x	51
Apparato digerente: tragitto fisico e punti di misurazione dello stomaco, dei intestini, del fegato, della cistifellea e del pancreas	-	52
Elenco di tutti i punti di misurazione	x	54
19 Tavole sinottiche	7	55
Bibliografia	-	74
Indice Significazione di tutti i punti di misurazione	x	75
Abbreviazioni e simboli	-	80
Sistema periodico interattivo dell'EAV	9	81
Illustrazione dello schema anatomico di Kramer dei punti di misurazione	-	83

x = vedi il tratto dell'edizione per praticanti e studenti

Significazione, descrizione anatomica, illustrazione, indicazione delle fonti e collegamenti di ogni punto di misurazione nel suo contesto (di questo brano tratto)

3e 15 [224] PMS Articulationes membri superioris liberi (vedi anche Ge E; differenziazione: 3e 4 / Dü 5, Di 5 / Dü 8 / Kr 3 / Di 11 / Di 15, Kr 2, Dü 10 / Ni 27 / 3e 14)

 > nell'angolo fra il Musculus levator scapulae e le fibre trasversali del Musculus trapezius

Prodotti isopatici per differenziare: Articulatio interphalanges


Correlazione con gli Odontoni:

articolazioni ulnari delle dita: Dü 17b

articolazioni radiali delle dita Di 19a

Indicazione della fonte del testo: IR, p.89; dell'immagine: BBII, p.143

3e 16 = Dü 15 = Gbl 21 [198] PM Adenohypophysis (Lobus anterior) (vedi anche 3e G)

 nell'angolo fra il bordo posteriore del Musculus sternocleidomastoideus ed il bordo anteriore del Musculus scalenus posterior, 4 cm distale dell'angolo superiore del Trigonum cervicale posterius


Prodotti isopatici: Wala

Correlazione con l'Odontone: Dü 17b

Indicazione della fonte del testo: IR, p.101; dell'immagine: IR, p.100

3e 16a [151] PM Nodi lymphatici cervicales laterales

I vasi linfatici dei PM  Ly A,  Ly F e  Ly G fluiscono qui dentro

 > nel mezzo del Musculus sternocleidomastoideus, 1/2 cm dietro il Gonion e 1/4 cm craniale della linea orizzontale attraverso del Gonion

Indicazione della fonte del testo: IR, p.89; dell'immagine: IR, p.90

3e 16a-1 [128] PM Nervus facialis (VII.)

 > 1/2 cm craniale ed un poco dorsale del 3e 16a sul Musculus sternocleidomastoideus

PM per differenziare: EAV 5, Ma 8-3, Dü 17a

Prodotti isopatici per tutti Nervi craniales: Wala

Correlazione con l'Odontone: Dü 17a

Indicazione della fonte del testo: IR, p.89; dell'immagine: IR, p. 92

Dü 16 [60] PM Pars capitis del Nervus vagus

 fra la Pars sternale e la Pars claviculare del Musculus sternocleidomastoideus, a livello della Prominentia laryngea, ½ cun sopra del Dü 15

Indicazione della fonte del testo: IR, p.33; dell'immagine: IR, p.34

Dü 19 [1] PM Auris externa con Meatus acusticus externus

 nel mezzo del Lobulus auricularis

Prodotti isopatici: Heel

Odontone: Dü 17a

Indicazione della fonte del testo: IR, p.37; dell'immagine: IR, p.38

Gbl 20 [60] PMS Pars sympathetic

 nell'angolo muscolare fra il bordo posteriore del Musculus sternocleidomastoideus ed il bordo laterale del Musculus splenicus capitis a livello del Processus mastoideus

Indicazione della fonte del testo: IR, p.11; dell'immagine: IR, p.100

Gbl 20a [198] PM Adenohypophysis (Pars intermedia) (vedi anche 3e G)

 2 cun craniale del Gbl 21

Prodotti isopatici: Wala

Correlazione con l'Odontone: Oka 2

Indicazione della fonte del testo: IR, p.101; dell'immagine: IR, p.100

He E1b = 8a-1 PM Plexus lymphaticus pericardiale*

 mediale nello spazio articolare fra l'Os metacarpale quintum e la Phalanx proximalis del Digitus minimus, b per volare

Odontoni: Dü 17a, Dü 17b

Indicazione della fonte del testo: IR, p.23; dell'immagine: IR, p.25

He Fb = 8a PM Pericardium con Plexus lymphaticus subpericardiale*

 nell'angolo osseo Caput - Corpus dell'Os metacarpale quintum, radiale e b per volare

Prodotti isopatici: Wala

Odontoni: Dü 17a, Dü 17b

Indicazione della fonte del testo: IR, p.23; dell'immagine: IR, p.25

He F1b = 8-1 PM Vena cava inferior

 nel mezzo dell'Os metacarpale quintum, radiale e b per volare

Prodotti isopatici: Wala

Odontoni: Dü 17a, Dü 17b

Indicazione della fonte del testo: H+F, p.20; dell'immagine: H+F, p.21

He Gb = 8 li PM Valva atrioventricularis sinistra / re PM Valva atrioventricularis dextra

 nell'angolo osseo fra la Basis ed il Corpus dell'Os metacarpale quintum, radiale e b per volare

Prodotti isopatici li + re: Wala

Odontoni: Dü 17a, Dü 17b

Indicazione della fonte del testo: IR, p.23; dell'immagine: IR, p.25

He Hb = 7a li PM Crus sinistrum del Truncus / re PM Nodus atrioventricularis

 fra l'Os hamatum e l'Os metacarpale quintum, radiale e b per volare

Prodotti isopatici re: Wala

Odontoni: Dü 17a, Dü 17b

Indicazione della fonte del testo: IR, p.21; dell'immagine: IR, p.25

He Ib = 7 PM Systema conducens cordis

 fra l'Os triquetrum e l'Os hamatum, b per volare

Odontoni: Dü 17a, Dü 17b

Indicazione della fonte del testo: IR, p.23; dell'immagine: IR, p.25

He 11b = 6a li PM Nodus sinu-atrialis, pars sinistra / re PM Nodus sinuatrialis

 al bordo prossimale dell'Os triquetrum, b per volare

Odontoni: Dü 17a, Dü 17b

Indicazione della fonte del testo: IR, p.21; dell'immagine: IR, p.25

He Kb = 6 PM Myocardium

 & XVIII nell'angolo osseo del Processus styloideus ulnae, sopra del Discus articularis dell'Articulatio radio-ulnaris distalis, b per volare

Prodotti isopatici: Wala

Odontoni: Dü 17a, Dü 17b

Indicazione della fonte del testo: IR, p.21; dell'immagine: IR, p.25

Kr Fb = 8a li PM Ductus thoracicus (vedi anche [187] Ly 10b) / re PM Truncus lymphaticus dexter*

 nell'angolo osseo Caput - Corpus dell'Os metacarpale tertium, radiale e b per volare

Prodotti isopatici li: Wala

Indicazione della fonte del testo: IR, p.81; dell'immagine: IR, p.82

Kr Gb = 8 PMS Venae (vedi anche [146]  Lu 8, Ma 33, MiPa 10, Ni 5a, Le 7)

 nell'angolo osseo Basis - Corpus della Phalanx media del Digitus medius, radiale e b per volare

Prodotti isopatici per differenziare: Vena vertebralis, Vena jugularis externa, Arteria e Vena ophthalmica

Prodotti isopatici: Heel

Odontone: Di 18a

Indicazione della fonte del testo: IR, p.81; dell'immagine: IR, p.82

Kr Hb = 7b PMS Systema lymphaticum

(vedi anche tutti i PM di [151] ed il secondo PMS  Ly 11 per pazienti amputati)

 fra l'Os capitatum e l'Os metacarpale III, angolo osseo radiale, b per volare

Prodotti isopatici: Wala, Heel

Odontoni: Ma 3-1, Ma 8-1 (parte Ma 8)

Indicazione della fonte del testo: IR, p.81; dell'immagine: IR, p.82

Kr Ib = 7a PM Plexus coronarius cordis*

 fra l'Os lunatum e l'Os capitatum, b per volare

Prodotti isopatici: Wala

Indicazione della fonte del testo: IR, p.81; dell'immagine: IR, p.82

Kr Kb = 7 PM Arteria coronaria

 & XVIII nello spazio articolare fra il Radius e l'Os lunatum, b per volare, 1 cun mediale dell'Os pisiforme

Indicazione della fonte del testo: IR, p.81; dell'immagine: IR, p.82

Lu 8 [146] PM Venae membri superiores

 & XVIII alla transizione fra il Corpus radii e la fine voluminosa del Radius, sopra dell'Arteria radialis, 1 cun distale del Lu 7

Prodotti isopatici per differenziare: Vena brachialis

Indicazione della fonte del testo: IR, p.119; dell'immagine: IR, p.122, 124

Lu 8a PM Pars laryngea pharyngis (vedi anche [245] Ma 3b)

 all'inizio del Processus styloideus radii, palmare

Correlazione con l'Odontone: Ma 6

Indicazione della fonte del testo: IR, p.123; dell'immagine: IR, p.124

Lu 8b PM Larynx (vedi anche [55] KG 21)

 un poco distale del Lu 8a, al bordo del Processus styloideus, ulnare, b non significa palmare


Prodotti isopatici per differenziare: Ligamentum vocale

Prodotti isopatici: Wala


Correlazione con l'Odontone: Di 19a

Indicazione della fonte del testo: IR, p.123; dell'immagine: IR, p.124


Lu Hb = 9b PM Vasa lymphatica pulmonales profundi*

 sopra dello spazio articolare fra l'Os metacarpale I e l'Os trapezium, b per palmare
Indicazione della fonte del testo: IR, p.123; dell'immagine: IR, p.124

Lu Ib = 9a PM Plexus bronchialis*

 sopra dello spazio articolare fra l'Os scaphoideum e l'Os trapezium, prossimale del Tuberculum ossis trapezii, b per palmare
Indicazione della fonte del testo: IR, p.123; dell'immagine: IR, p.124


Lu Kb = 9 PM Trachea (vedi anche [54] KG 19)

 & XVIII nell'angolo osseo fra il Processus styloideus radii e l'Os scaphoideus
Prodotti isopatici: Wala
Correlazione con l'Odontone: Di 19a
Indicazione della fonte del testo: IR, p.123; dell'immagine: IR, p.124


Ly 4a PM Linfe dell'Oesophagus

 alla punta del Processus styloideus radii
Indicazione della fonte del testo: IR, p.187; dell'immagine: IR, p.184


Ly 4b PM Linfe del Larynx e della Pars laryngea pharyngis

 nel Processus styloideus radii, prossimale del Ly 4a
Indicazione della fonte del testo: IR, p.187; dell'immagine: IR, p.184


Ly 5 p-PMS Vasa lymphatica cardiales*

 nell'angolo osseo del Corpus radii e della Pars distalis radii a livello del Lu 8
Indicazione della fonte del testo: IR, p.187; dell'immagine: IR, p.184


Ly 11 PMS Systema lymphaticum (sostituisce  Kr Hb per pazienti amputati)

 2 cun sopra della Clavicula, al bordo laterale del Musculus sternocleidomastoideus, al bordo inferiore del Musculus omohyoideus venter inferior, nel Trigonum omoclaviculare
Indicazione della fonte del testo: IR, p.191; dell'immagine: IR, p.193


Ly 12 [151] PMS Vasa lymphatica epigastrica e Nodi lymphatici coeliaci (vedi anche Ly 7a)

 fra il bordo prossimale del Musculus trapezius ed il bordo posteriore del Musculus scalenus posterior, 2 cun sopra della Scapula
Indicazione della fonte del testo: 850 MP, p.37; dell'immagine: IR, p.193



Ly 13 [151] PMS Vasa lymphatica mesogastrica, Nodi lymphatici hepatici (vedi anche MiPa 18) e Nodi lymphatici vesicae biliaris con Ductus* (vedi anche MiPa 14 re)

 sul Musculus trapezius, 4 cun laterale della Linea mediana posterior, a livello del Processus spinosus della Vertebra cervicales VI
Indicazione della fonte del testo: IR, p.195 e 850 MP, p.37; dell'immagine: IR, p.194




Ly A = 1. PM Tonsilla palatina (vedi anche [0] Ma 8b) incluso lo spazio peri e retro tonsillare che fluisce nei Nodi lymphatici cervicales laterales (vedi [151]  3e 16a)

 alla Tuberositas phalangis distalis del Pollex, radiale
Odontoni: Oka 2, Uka 2
Indicazione della fonte del testo: IR, p.185; dell'immagine: IR, p.184


Ly A1 = 1.1 PM Linfe dell'Auris, Punto indicatore importante

differenziazione: tutti i PM di [1]  Dü 19, 3e 16a-2, 3e 16b, 3e 17, 3e 17a, 3e 17b, 3e 18, Di 18-1
 nell'angolo osseo Basis - Corpus della Phalanx distalis del Pollex, radiale
Indicazione della fonte del testo: IR, p.185; dell'immagine: IR, p.184

Ly D = 1.2 PMC Le cinque tonsille dell'anello linfatico di Waldeyer


= **Tonsilla palatina** (vedi  **Ly A e Ma 8b**), **Tonsilla pharyngealis** ([9] **Di 18-2**), **Tonsilla tubaria** (vedi  **Ly E e Di 18**), **Tonsilla lingualis** (vedi **Ma 3a**) e **Noduli lymphatici laryngis** (vedi [9] **Di 17 e KG 23c**)
 nell'angolo osseo Caput - Corpus della Phalanx proximalis del Pollex, radiale
Indicazione della fonte del testo: IR, p.185; dell'immagine: IR, p.184

Ly E = 1a PM Tonsilla tubaria (come [12] Di 18)

 nell'angolo osseo Basis - Corpus della Phalanx proximalis del Pollex, radiale
Prodotti isopatici: Wala
Odontoni: Di 18a, Di 19a
Indicazione della fonte del testo: IR, p.185; dell'immagine: IR, p.185


Ly F = 2 PM Linfe della Maxilla e Mandibula, parte dei Nodi lymphatici cervicales laterales

(vedi [151]  **3e 16a**), **Punto indicatore importante** (differenziazione ai PM di [13] **GG 25, Oka 1, Oka 2, Ma 7, Di 19a, Ma 6, Dü 17b, Dü 18b, KG 24, Uka 1, Uka 2, Ma 8, Ma 8-1, Di 18a, Dü 17a**)


 nell'angolo osseo Caput - Corpus dell'Os metacarpale I, radiale
PM per differenziare: [128] **Gbl 3 Nervus trigeminus**
Prodotti isopatici per differenziare: Alveoli dentales, Dens, Gingiva, Periodontinum, Pulpa dentis, Mandibula (feti), Maxilla (feti)
Indicazione della fonte del testo: IR, p.185; dell'immagine: IR, p.184


Ly F1 = 2a PM Linfe degli occhi, Punto indicatore importante

differenziazione: tutti i PM di [29] specialmente 3e 21, Gbl 1

 nel mezzo dell'Os metacarpale I, fra Ly F e Ly G, radiale
Prodotti isopatici per differenziare: **Musculus oculi**
Indicazione della fonte del testo: Supp.2, p.22; dell'immagine: IR, p.184


Ly G = 3 PM Linfe della Cavitas nasi e Sinus paranasales, parte dei Nodi lymphatici

cervicales laterales (vedi [151]  **3e 16a**), **Punto indicatore importante** (differenziazione: tutti i PM di [45] **Di 19, Di 20, BI 2, Ma 5, GG 23a, EAV 1 = 2, EAV 3, EAV 4**)

 nell'angolo osseo Basis - Corpus dell'Os metacarpale I, radiale
Prodotti isopatici per differenziare: Membrana sinuum paranasalium, Tunica mucosa nasi, Mucosa nasalis
Correlazione con gli Odontoni: Di 18a, Di 19a, Oka 1, Uka 1
Indicazione della fonte del testo: IR, p.185; dell'immagine: IR, p.184

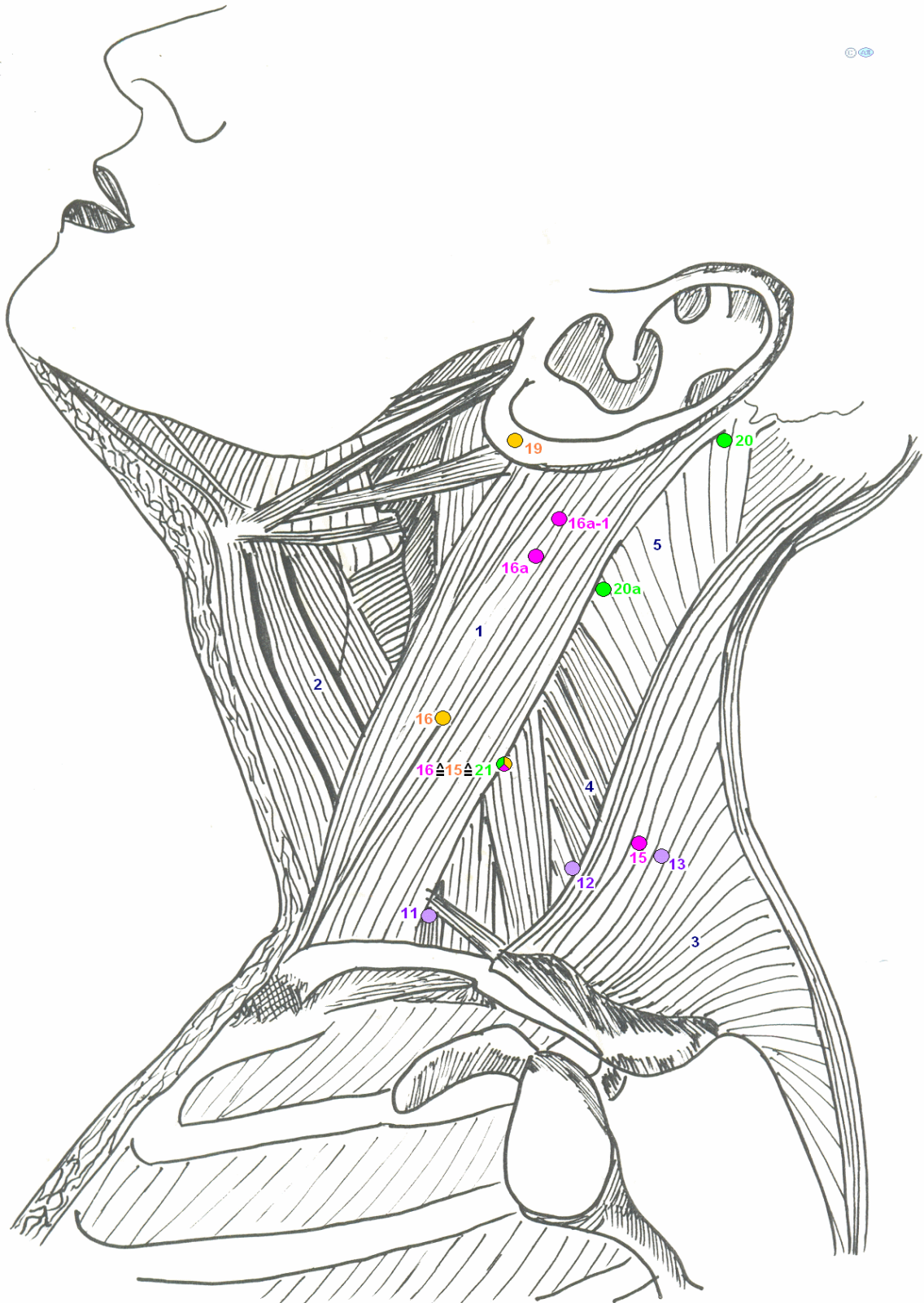
Ly K = 4 PM Vasa e Nodi lymphatici mediastinales e pulmonales

(vedi anche  **Kr Fb o [151] MiPa 20, Ma 12a, MiPa 19**)

 fra il Processus styloideus radii e l'Os scaphoideum
Indicazione della fonte del testo: IR, p.187; dell'immagine: IR, p.184

Questa edizione compatta per scopi di ricerca e di insegnamento contiene dei collegamenti supplementari (come un sistema periodico dell'EAV interattivo) e differenti (diretti delle tavole sinottiche e adattati a questo tratto) e l'illustrazione dello schema di Kramer. D'altra parte, nella edizione per praticanti e studenti, il contenuto è lo stesso, solo che, là, con sue piccole illustrazioni, l'enfasi è posta sulla memoria visiva.

XII Regiones sternocleidomastoidea, cervicalis lateralis et posterior, auris externa



1 M. sternocleidomastoideus, 2 M. omohyoideus, 3 M. trapezius, 4 M. scalenus posterior, 5 M. splenius capitis

I punti di misurazione del sistema periodico dell'EAV interattivo sulle 2 pagine seguenti corrispondono alla stessa selezione di PM in questo tratto. Cliccare là su un campo, puoi su un punto e link . . .

Ly	I	A	A1	D	E	F	F1	G	K	4a	4b	5		
	r	0	1	9	12	13	29	45				He		
Lu										Hb	lb	Kb	8b	8a
										Ly		54	55	

Kr

Gb	Hb
146	151

Fb	lb	Kb
187		

11Ly

He

E1b	Fb	F1b	Gb	Hb	lb	l1b	K
Ly		KrG		Ne	Ne	Ne	

1 Dü 19 $\frac{1}{r}$ _____

Dü 16 $\frac{1}{r}$ _____

60 Gbl 20 $\frac{1}{r}$ _____

3e 16a-1 $\frac{1}{r}$ _____

146 Lu 8 $\frac{1}{r}$ _____

151 3e 16a $\frac{1}{r}$ _____

Ly _____ 12 $\frac{1}{r}$ _____ 13 $\frac{1}{r}$ _____

Gbl _____ 20a $\frac{1}{r}$ _____ 21 = Dü 15 = 3e 16 $\frac{1}{r}$ _____

224 3e 15 $\frac{1}{r}$ _____